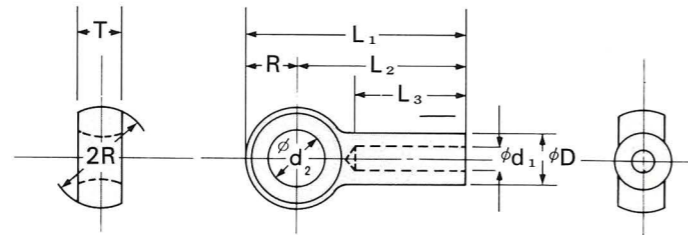
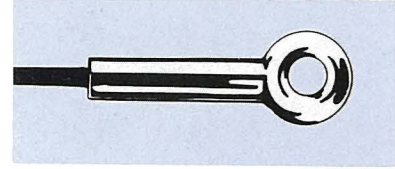
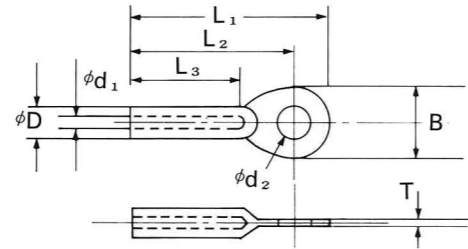
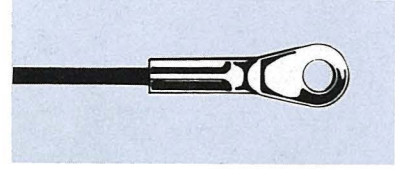


PI型<旧 NM-100>



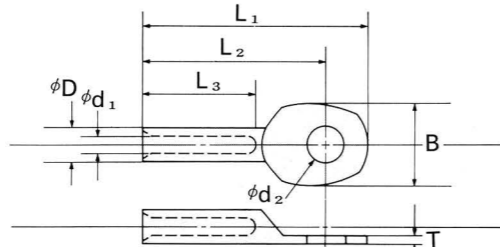
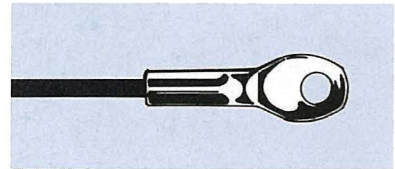
コードNo.	ロープ径	L ₁	L ₂	L ₃	R	φD	φd ₁	φd ₂	T	材質
PI-3	2.5~3.0	30	24	15	6	6	3.1	6.0	6	ユニクロメッキ
-4	2.0~2.4	30	25	15	5	6	2.5	4.4	6	"
-7	2	25	20	15	5	5	2.1	3.5	3	SUS

PA型<旧 NM-120>



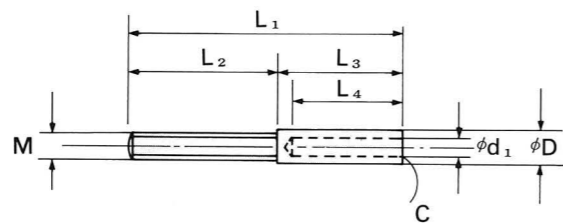
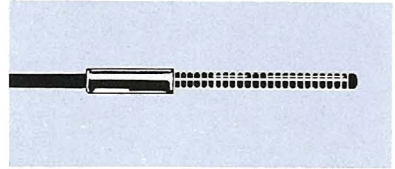
コードNo.	ロープ径	L ₁	L ₂	L ₃	B	φD	φd ₁	φd ₂	T	材質
PA-2	1~1.5	21.3	16.5	7.0	8.2	4	1.5	4.3	1.3	ユニクロメッキ
-5	1~1.3	25.0	21.0	12.0	8.0	4	1.4	4.2	1.2	SUS

PC型



コードNo.	ロープ径	L ₁	L ₂	L ₃	B	φD	φd ₁	φd ₂	T	材質
PC-2	0.7~1.0	16.5	12	6.5	8.4	4	1.0	4.5	1.0	ユニクロメッキ
-3	0.9~1.2	16.5	13	6.5	8.6	4	1.2	4.5	1.0	"
-4	1.0~1.3	16.5	13	6.5	8.6	4	1.4	4.5	1.0	"
-5	0.9~1.2	18.0	14	6.5	8.5	4	1.2	4.0	1.2	"

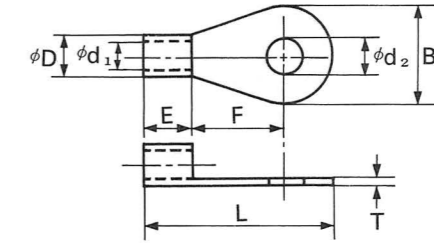
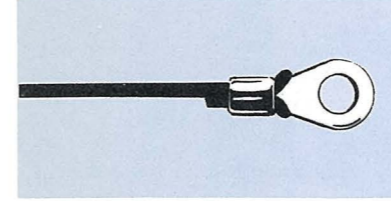
PM型<旧 NM-200>



コードNo.	ロープ径	L ₁	L ₂	L ₃	L ₄	Mネジ	φD	φd ₁	c	材質
PM-1	1.2~1.5	30	20	10	9	M3×0.5	4	1.6 ^{+0.1} ₀	0.2	SUS
-3	1.0~1.5	30	20	10	10	M4	4	1.5	0.5	"
-4	1.5~2.0	32	17	15	14	M4	5	2.0	0.5	"
-5	1.5~2.0	40	25	15	15	M4	5	2.0	0.5	"
-7	2.0~2.5	44	24	20	18	M5	5	2.5	0.5	"
-8	2.5~3.0	55	35	20	17	M6	6	3.4	0.5	"

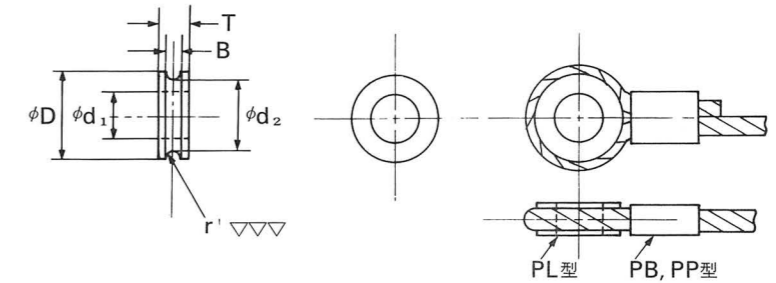
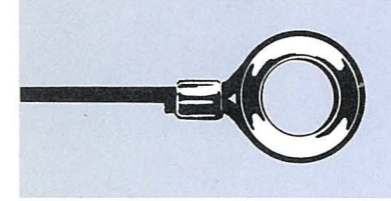
圧着端子(R型)

PR型<旧 NM-310>



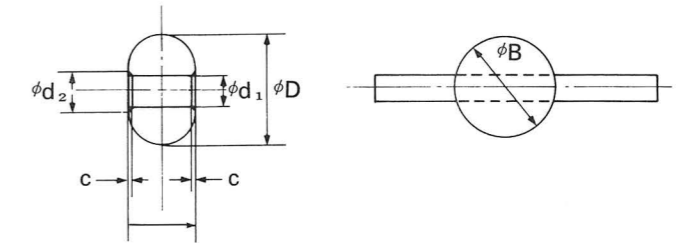
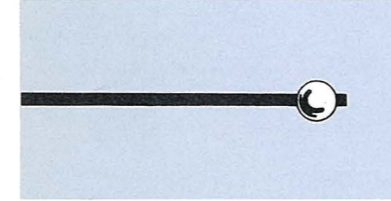
コードNo.	ロープ径	B	L	F	E	φD	φd ₁	φd ₂	T	材質
PR -0.5-2	0.2~0.5	5.2	12.4	5.8	4.0	2.3	1.3	2.2	0.5	銅スズメッキ
-0.5-3	0.2~0.5	5.2	12.4	5.8	4.0	2.3	1.3	3.2	0.5	"
-0.5-4	0.2~0.5	6.6	15.2	7.9	4.0	2.3	1.3	4.3	0.5	"
-1.25-3	0.25~1.65	5.5	11.9	4.8	4.3	3.3	1.7	3.2	0.8	"
-1.25-4	0.25~1.65	8.0	15.8	7.2	4.6	3.3	1.7	4.3	0.8	"
-1.25-5	0.25~1.65	8.0	15.8	7.2	4.6	3.3	1.7	5.3	0.8	"
-2-3	1.04~2.63	8.5	16.5	7.3	5.0	4.0	2.3	3.2	0.8	"
-2-4	1.04~2.63	8.5	16.5	7.3	5.0	4.0	2.3	4.3	0.8	"
-2-5	1.04~2.63	9.5	17.2	7.4	5.5	4.0	2.3	5.3	0.8	"
-2-6	1.04~2.63	12.0	21.8	10.8	5.5	4.0	2.3	6.4	0.8	"

PL型<旧 NM-400>



コードNo.	ロープ径	φD	φd ₁	φd ₂	T	B	r	材質
PL-1	1.20	7	3.5	5.0	3	1.7	0.85	SUS
-2	1.13	9	5.0	7.3	3	1.7	0.85	"
-3	1.13	14	9.5	12.3	3	1.7	0.85	"
-4	0.80	6	3.1	4.2	3	1.8	0.90	"

PB型<旧 NM-410>



コードNo.	φB	φD	φd ₁	φd ₂	b	c	材質
PB-35	3.2	3.5	1	1.2	2.5	0.2~0.5	SUS
-38	3.5	3.8	1	1.2	2.6	0.2~0.5	黄銅
-40	3.7	4.0	1	1.5	3.0	0.2~0.5	SUS
-41	3.8	4.1	1	1.5	3.0	0.2~0.5	"
-50	4.8	5.0	1	2.0	3.7	0.2~0.5	"
-52	5.0	5.2	2	3.0	3.4	0.2~0.5	"